

# EXPERT COOP

ASESORAMIENTO EXPERTO PARA COOPERATIVAS

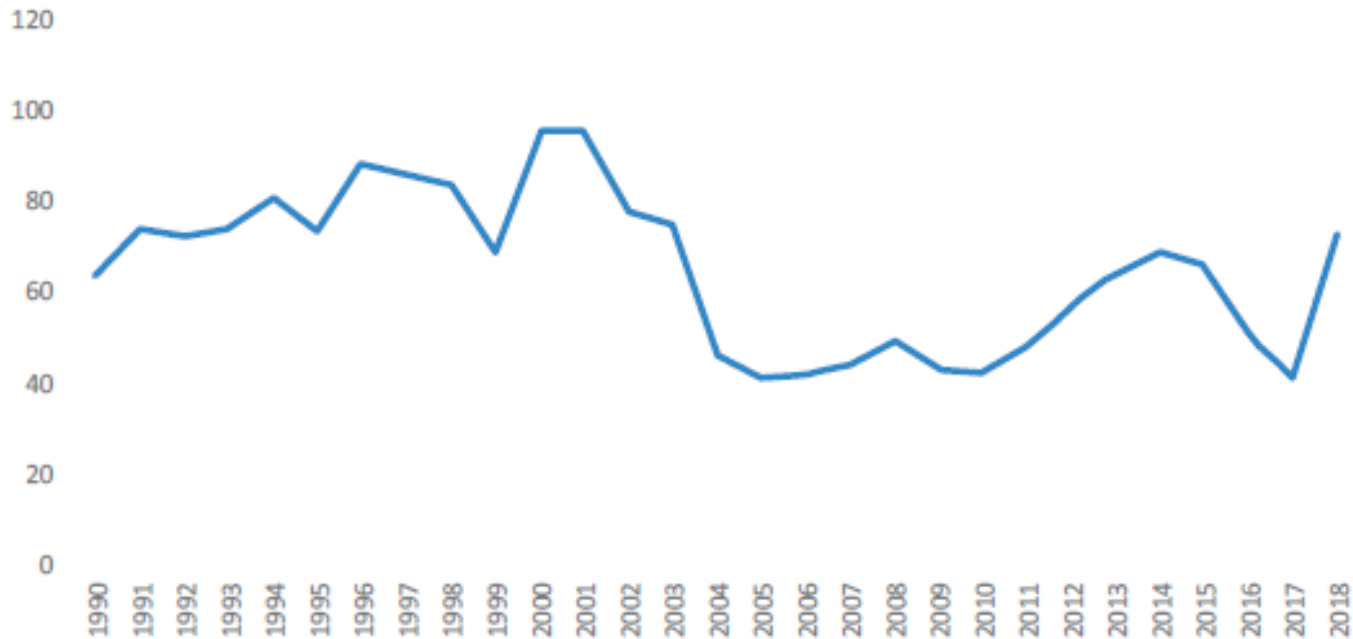
espazo coop  
unión de cooperativas galegas



espazo coop  
unión de cooperativas galegas



Gráfico 3.3. Cooperativas constituídas en Galicia (1990-2018)



Fonte: Elaboración propia a partir dos datos do Rexistro Galego de Cooperativas

# O Cooperativismo en Galicia: 1.334 Activas

# Evolución esperada

## Creación e mantemento

- **Guía de casos: Da Crise á Autoxestión**



# O porqué desta Marca

Especificidade Xurídica

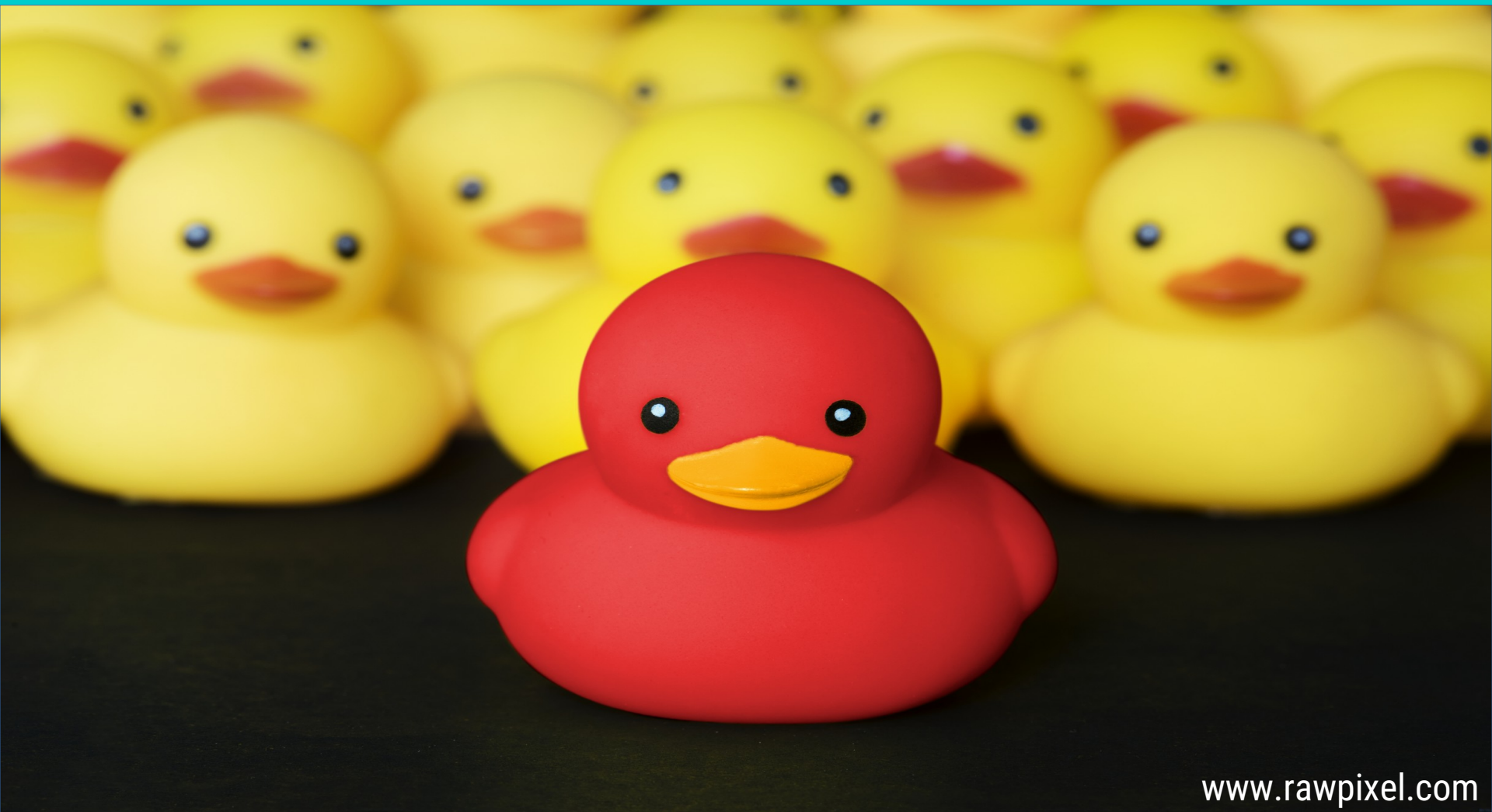
Especificidade Fiscal

Especificidade Laboral

Especificidade Contable



# O porqué desta Marca



[www.rawpixel.com](http://www.rawpixel.com)

# Imaxe de Marca





ASESORAMIENTO EXPERTO PARA COOPERATIVAS





CONTABLE

FISCAL

LABORAL

XURÍDICO



ASESORAMENTO EXPERTO PARA COOPERATIVAS





# Requerimentos da Marca



Ser cooperativa que cumpre os requerimentos legais cooperativos (Porcentaxe asalariados/as, obrigas legais e de depósito, etc) e de asesoramento (colexiación, ....).



Formación acreditada das persoas socias e traballadoras en xestión cooperativa (da Unión de Cooperativas Espazocoop, da Rede Eusumo, outra formación acreditada en xestión cooperativa) mínima de 40 horas por persoa socia.

# Requerimentos da Marca



Experiencia da cooperativa e dalgunha das  
persoas socias en xestión cooperativa en  
distintas áreas non excluintes: laboral, fiscal,  
contable, xurídica. (4 anos de antiguidade)



Número de cooperativas asesoradas.  
(Cando menos contar con 1 cooperativa  
asesorada/ cliente)

# Requerimentos da Marca



Publicacións, xornadas, traballos relacionados co sector cooperativo en áreas de coñecemento relacionadas. (Establecerase un baremo de equivalencia coa formación acreditada, de tal xeito que poda substituír ou complementar á mesma, tomando como base a acreditación de AECA para o Experto Contable Acreditado)



Pertenza e antigüidade na Unión de Cooperativas Espazocoop. (Deberase pertencer a Espazocoop cunha antigüidade mínima de 3 anos)

# Requerimentos da Marca



Recicla-se mínimo anual: acreditación de formación cooperativa en xestión cooperativa. (15 horas anuais dalgunha das persoas socias da cooperativa)



Grao de satisfacción das cooperativas asesoradas. (As asesorías cooperativas someteranse ao control da satisfacción das cooperativas clientes mediante enquisa ou entrevista a desenvolver pola entidade acreditadora deseñada ao efecto)

# Cooperativas asociadas



Asesores &  
Consultores



# Cooperativas asociadas



# Cooperativas asociadas



# Cooperativas asociadas



S. COOP. GALEGA  
**XEDEGA**  
ASESORES & CONSULTORES





# Cooperativas asociadas





[www.espazo.coop](http://www.espazo.coop) | [info@espazo.coop](mailto:info@espazo.coop)

Co apoio de:

